

## MUFA WKRĘCANA "C"

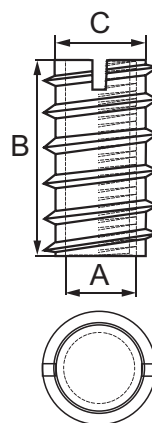
### Materiał

Mosiądz kolor naturalny  
Stal żółty ocynk (YZP) lub biały ocynk (BZP)

### Typ

Bez kołnierza, wkręcana w otwór śrubokrętem

A	B	C	Mosiądz	A	B	C	YZP
M4	8,0 mm	Ø 5 mm	12.10.002	M6	10 mm	Ø 8 mm	12.10.075
M6	14,5 mm	Ø 8 mm	12.10.106	M6	12 mm	Ø 8 mm	12.10.095
A	B	C	BZP	M6	14,5 mm	Ø 8 mm	12.10.105
M4	10 mm	Ø 6 mm	12.10.008	M6	24 mm	Ø 9 mm	12.10.109
M8	15 mm	Ø 10 mm	12.10.151	M8	20 mm	Ø 10 mm	12.10.175



## MUFA WKRĘCANA "D"

### Materiał

Znal

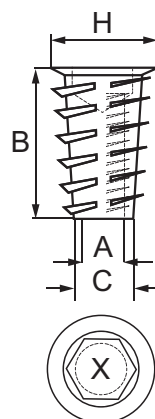
### Wykończenie

żółty ocynk (YZP)

### Typ

Z kołnierzem, wkręcana w otwór kluczem imbusowym

A	B	C	H	Wyk.	X = Hex	Nr katalog.
M4	10 mm	Ø 5,5 mm	Ø 8,5 mm	YZP	4 x 3,5 mm	12.10.185
M5	10 mm	Ø 7 mm	Ø 11 mm	YZP	5 x 3,5 mm	12.10.186
M6	10 mm	Ø 8 mm	Ø 12 mm	YZP	6 x 3,5 mm	12.10.188
M6	13 mm	Ø 8 mm	Ø 12 mm	YZP	6 x 3,5 mm	12.10.191
M6	16 mm	Ø 8 mm	Ø 12 mm	YZP	6 x 3,5 mm	12.10.195
M6	20 mm	Ø 8 mm	Ø 12 mm	YZP	6 x 3,5 mm	12.10.211
M8	13 mm	Ø 10 mm	Ø 14,5 mm	YZP	8 x 4,5 mm	12.10.215
M8	20 mm	Ø 10 mm	Ø 14,5 mm	YZP	8 x 5,5 mm	12.10.217
M10	25 mm	Ø 12 mm	Ø 16 mm	YZP	10 x 7,0 mm	12.10.219



## MUFA WKRĘCANA "E"

### Materiał

Znal

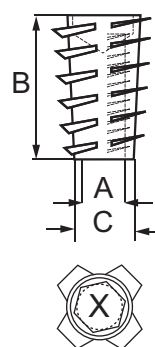
### Wykończenie

żółty ocynk (YZP)

### Typ

Bez kołnierza, wkręcana w otwór kluczem imbusowym

A	B	C	X = Hex	Nr katalog.
M6	13 mm	Ø 7,5 mm	6 x 4,5 mm	12.10.222
M6	20 mm	Ø 7,5 mm	6 x 5,7 mm	12.10.223
M8	13 mm	Ø 10,5 mm	8 x 5,0 mm	12.10.225
M8	20 mm	Ø 10,5 mm	8 x 5,5 mm	12.10.226
M8	25 mm	Ø 10,5 mm	8 x 5,5 mm	12.10.227



## MUFA WKRĘCANA, DO CIENKICH MATERIAŁÓW

Mufa przeznaczona do wkręcania w bardzo cienkie materiały  
np. w siedzisko krzesła wykonane ze sklejki

### Materiał

Stal

### Wykończenie

Żółty ocynk

### Nr katalogowy

M6 X 6/7 mm, stal żółty ocynk

12.10.500



# MUFA WKRĘCANA "M"

## Materiał

Stal

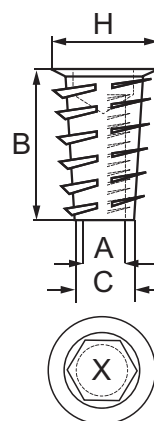
## Wykończenie

Biały ocynk (BZP)

## Typ

Z kołnierzem, wkręcana w otwór kluczem imbusowym

A	B	C	X = Hex	H	Nr katalog.
M6	12 mm	Ø 8 mm	6 X 2 mm	Ø 9,8 mm	12.10.258
M6	12 mm	Ø 8 mm	6 X 3 mm	Ø 12 mm	12.10.259
M6	15 mm	Ø 8 mm	6 X 3 mm	Ø 12 mm	12.10.260
M6	20 mm	Ø 10 mm	6 X 3 mm	Ø 12 mm	12.10.265
M8	15 mm	Ø 10 mm	8 X 3 mm	Ø 14 mm	12.10.270
M8	20 mm	Ø 10 mm	8 X 3 mm	Ø 14 mm	12.10.290
M8	24 mm	Ø 10 mm	8 X 3 mm	Ø 14 mm	12.10.292
M10	20 mm	Ø 13 mm	10 X 3 mm	Ø 17 mm	12.10.293



# MUFA WBIJANA ROZPRĘŻNA

## Materiał

Mosiądz

## Wykończenie

Kolor naturalny

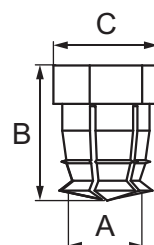
## Typ

Wbijana, z kulką lub bez

A	B	C	Typ	Nr katalog.
M4	7,5 mm	5,5 mm	Bez kulki	12.10.335
M4	10 mm	5,5 mm	Bez kulki	12.10.330
M6	11,5 mm	8 mm	Bez kulki	12.10.340
M6	11,5 mm	8 mm	Z kulką	12.10.345

Udźwig

100 kg



# NYLONOWA MUFA WBIJANA "N"

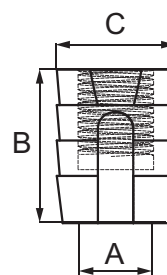
## Materiał

Biały nylon

## Typ

Wbijana, bez kołnierza, nieprzelotowa

A	B	C	Kolor	Nr katalog.
M4	10 mm	Ø 8 mm	Biały	12.11.315
M6	10 mm	Ø 8 mm	Biały	12.11.410
M6	11 mm	Ø 10 mm	Biały	12.11.420
M6	13 mm	Ø 10 mm	Biały	12.11.440
M6	20 mm	Ø 10 mm	Biały	12.11.465



# NYLONOWA MUFA ROZPRĘŻNA

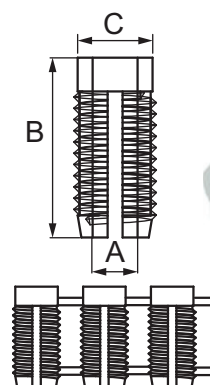
## Materiał

Biały nylon

## Typ

Wbijana, dostarczana w paskach po 30 szt.

A	B	C	Kolor	Nr katalog.
Ø 3 mm	11,5 mm	Ø 5,5 mm	Biały	12.11.351



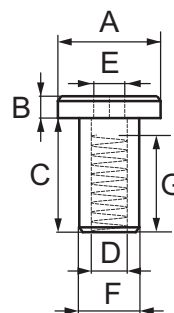
**Material**

Mosiądz lub stal nierdzewna (SS) AISI 304

**Wykończenie**  
**Typ**

 Mosiądz, kolor naturalny i stal nierdzewna, kolor naturalny  
 Płaska główka z przelotowym otworem 6-kątnym 4 lub 5 mm

A	B	C	D	E	F	G	SS	Mosiądz
Ø 15 mm	2,25 mm	11,75 mm	M6	5 mm	Ø 9 mm	8,5 mm	na zamów.	12.09.170
Ø 15 mm	2,25 mm	11,75 mm	M6	4 mm	Ø 9 mm	7 mm	12.09.175	na zamów.



# MOSIĘŻNA NAKRĘTKA WIEŃCOWA M6 NR1013, NIEPRZELOTOWA

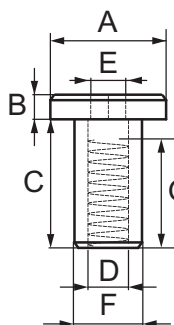
**Material**

Mosiądz

**Wykończenie**  
**Typ**

 Mosiądzowany (BPL) lub niklowany (NPL)  
 Płaska główka z nieprzelotowym otworem 6-kątnym 5 mm

A	B	C	D	E	F	G	NPL	BPL
Ø 15 mm	2 mm	12 mm	M6	5 mm	Ø 9 mm	7 mm	12.09.174	12.09.173



# NAKRĘTKA WIEŃCOWA M6 NR 1015, PRZELOTOWA

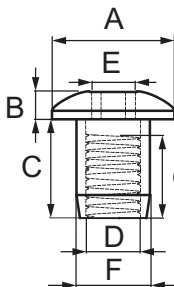
**Material**

Mosiądz lub stal nierdzewna (SS) AISI 304

**Wykończenie**  
**Typ**

 Mosiądz, kolor naturalny i stal nierdzewna, kolor naturalny  
 Kulista główka z przelotowym otworem 6-kątnym 5 mm

A	B	C	D	E	F	G	SS	Mosiądz
Ø 13 mm	2,50 mm	10,50 mm	M6	5 mm	Ø 8 mm	9 mm	12.09.265	12.09.250



# MOSIĘŻNA NAKRĘTKA WIEŃCOWA M8 NR1060 M8, PRZELOTOWA

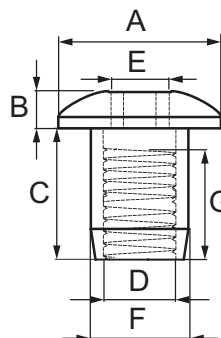
**Material**

Mosiądz

**Wykończenie**  
**Typ**

 Mosiądz, kolor naturalny  
 Kulista główka z przelotowym otworem 6-kątnym 5 mm

A	B	C	D	E	F	G	Nr katalog.
Ø 17 mm	2,50 mm	11,5 mm	M8	5 mm	Ø 10 mm	8 mm	12.09.570



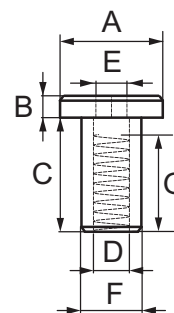
# STALOWA NAKRĘTKA WIEŃCOWA M6, F-563 NIEPRZELOTOWA

## Materiał

Stal

**Wykończenie** Mosiądzowana (BPL) lub złoty ocynk 12 mikronów (YZP)  
**Typ** Płaska główka z przelotowym otworem 6-kątnym 4 lub 5 mm

A	B	C	D	E	F	G	BPL	YZP
Ø 15 mm	2 mm	12 mm	M6	4 mm	Ø 9 mm	7 mm	# 12.09.750	# 12.09.696
Ø 15 mm	2 mm	12 mm	M6	5 mm	Ø 9 mm	7 mm	# 12.09.700	na zamów.
Ø 15 mm	2 mm	18 mm	M6	4 mm	Ø 9 mm	13 mm	na zamów.	# 12.09.800
Ø 15 mm	2 mm	18 mm	M6	5 mm	Ø 9 mm	13 mm	# 12.09.802	na zamów.



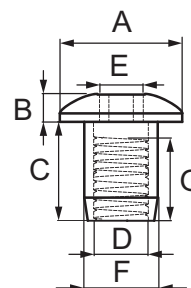
# STALOWA NAKRĘTKA WIEŃCOWA M6, D-564 NIEPRZELOTOWA

## Materiał

Stal

**Wykończenie** Mosiądzowana (BPL) lub niklowana (NPL)  
**Typ** Płaska główka z nieprzelotowym otworem 6-kątnym 5 mm

A	B	C	D	E	F	G	NPL	BPL
Ø 15 mm	2,5 mm	12 mm	M6	5 mm	Ø 9 mm	7 mm	12.09.829	na zamów.
Ø 15 mm	2,5 mm	15 mm	M6	5 mm	Ø 9 mm	10 mm	na zamów.	12.09.864



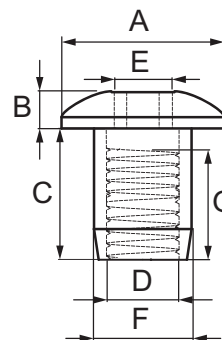
# STALOWA NAKRĘTKA WIEŃCOWA M8, D-595 NIEPRZELOTOWA

## Materiał

Stal

**Wykończenie** Mosiądzowana (BPL), czarna oksydowana (BLK)  
**Typ** Kulista główka z nieprzelotowym otworem 6-kątnym 5 mm

A	B	C	D	E	F	G	BPL	BLK
Ø 20 mm	3 mm	16 mm	M8	5 mm	Ø 10 mm	12 mm	12.09.930	12.09.932
							NPL	BRZ
Ø 20 mm	3 mm	16 mm	M8	5 mm	Ø 10 mm	12 mm	12.09.933	12.09.934



# STALOWA NAKRĘTKA WIEŃCOWA M10, D-602 NIEPRZELOTOWA

## Materiał

Stal

**Wykończenie** Niklowana (NPL), (inne wykończenia na zamówienie)  
**Typ** Kulista główka z nieprzelotowym otworem 6-kątnym 5 mm

A	B	C	D	E	F	G	NPL
Ø 20 mm	4 mm	13 mm	M10	5 mm	Ø 13 mm	9 mm	12.09.950

