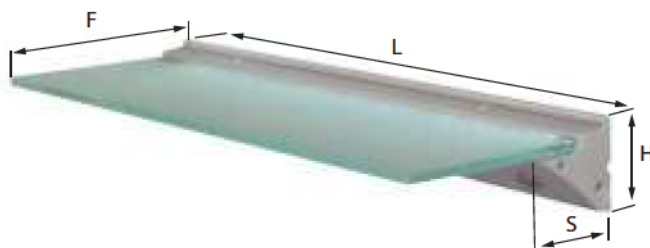


Materiał aluminium
 Grubość szkła 8 mm
 Diody - LED białe 6000 K
 Długości od 450 - 1200 mm
 Kabel 1,5 m w komplecie
 Maks. udźwig 3 kg
 Wbudowany włącznik - szary
 Zasilacz LED wbudowany w profil, napięcie 200 - 240 V, 50 Hz
 Certyfikat CE
 Stopień ochrony - "IP20", zgodny z dyrektywą "RoHS compliant"



Numer katalogowy	Wymiary L x F x S x H	Diody LED
22.02.710	450 x 175 x 70 x 65 mm	24 SMD LED-y - 2,0 W
22.02.711	500 x 175 x 70 x 65 mm	27 SMD LED-y - 2,2 W
22.02.712	600 x 175 x 70 x 65 mm	33 SMD LED-y - 2,7 W
22.02.713	900 x 175 x 70 x 65 mm	51 SMD LED-y - 4,1 W
22.02.714	1200 x 175 x 70 x 65 mm	69 SMD LED-y - 5,6 W

PROFIL DO MONTAŻU PÓŁEK SZKLANYCH (BEZ PODŚWIETLENIA LED ORAZ BEZ PÓŁKI SZKLANEJ)

Materiał aluminium
 Grubość szkła 8 mm

Numer katalogowy	Wymiary L x S x H
22.02.701	450 x 175 x 70 - szkło 8 x 443 mm
22.02.702	500 x 175 x 70 - szkło 8 x 493 mm
22.02.703	600 x 175 x 70 - szkło 8 x 593 mm
22.02.705	1200 x 175 x 70 - szkło 8 x 1193 mm

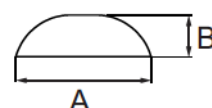


PRZYSSAWKI I ODBOJNIKI DO SZKŁA

ODBOJNIK SAMOPRZYLEPNY

Wykonanie
 PCV bezbarwne

Art.	Kolor	A średnica	B wysokość
005.007.010	Przezroczysty	Ø7	1,5 mm
005.007.011	Przezroczysty	Ø8	1,6 mm
005.007.012	Przezroczysty	Ø10	1,5 mm
005.007.013	Przezroczysty	Ø10	3,0 mm
005.007.014	Przezroczysty	Ø13	4,0 mm

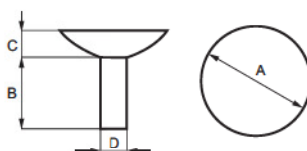


WSPORNIK Z PRZYSSAWKĄ

Do szklanego blatu

Wykonanie
 PCV bezbarwne

Art.	A średnica	B wysokość	C wysokość	D średnica
10.38.210	Ø15	10 mm	4 mm	Ø6
10.38.220	Ø20	8,5 mm	6,5 mm	Ø6

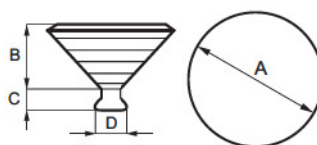


WSPORNIK Z PRZYSSAWKĄ

Do szklanego blatu

Wykonanie
 PCV bezbarwne

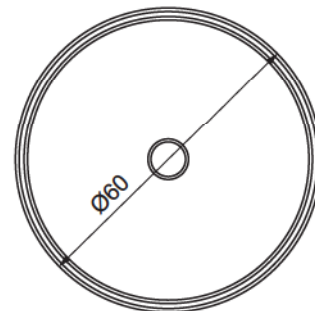
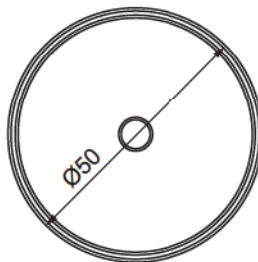
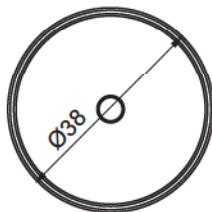
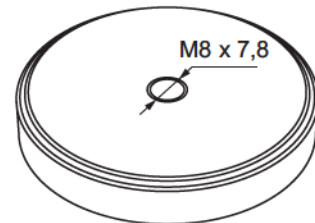
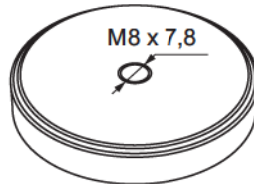
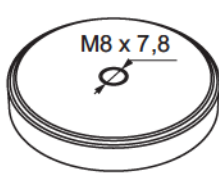
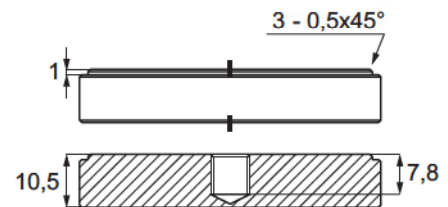
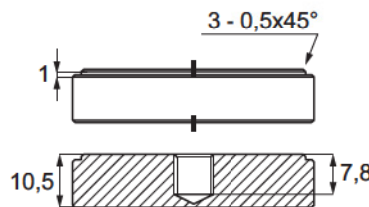
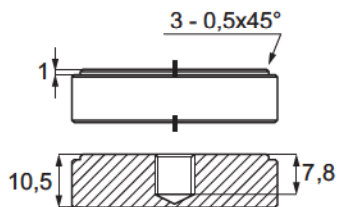
Art.	A średnica	B wysokość	C wysokość	D średnica
10.38.310	Ø20	10 mm	4 mm	Ø6
10.38.312	Ø30	13 mm	5 mm	Ø8



KRAŻKI DO KLEJENIA KLEJEM UV

Ø 38 x 10,5 mm - M8	06.10.064
Ø 50 x 10,5 mm - M8	06.10.065
Ø 60 x 10,5 mm - M8	06.10.066

Dzięki zastosowaniu trzpienia dwugwintowego istnieje możliwość mocowania blatów szklanych do nóg z drewna.



NOGA DO BLATU SZKLANEGO KLEJONA KLEJEM UV

NOGA DO BLATU

Z regulatorem wysokości

Montaż

Klej UV	006.000.001
Wykonanie	stal
Noga	chromowana
Płyta mocująca	stal nierdzewna
Regulator wysokości	czarne tworzywo
Ø 38 x 400 mm	06.10.070
Ø 60 x 710 mm	06.10.100

* Kleje UV w dalszej części katalogu

