

## NAKRĘTKI WAŁECZKOWE

### Materiał

Stal, mosiądz lub stal nierdzewna

### Typ

Z nacięciem

### Wykończenie

Stal - żółty (YZP) lub biały ocynk (BZP)

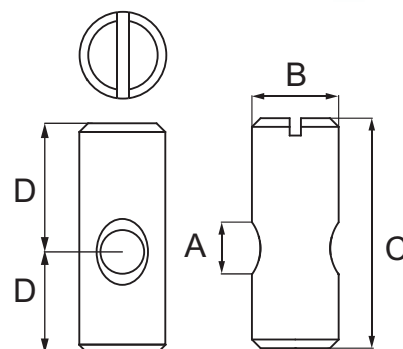
Mosiądz - kolor naturalny

Stal nierdzewna (SS) - kolor naturalny

### D\*

Odległość od osi otworu do krawędzi nakrętki

| A  | B       | C     | D*           | Materiał   | Wyk.      | Nr katalog.   |
|----|---------|-------|--------------|------------|-----------|---------------|
| M6 | ∅ 10 mm | 13 mm | 8/5 mm       | Stal       | Naturalny | 12.07.006     |
| M6 | ∅ 10 mm | 14 mm | 8/6 mm       | Stal       | BZP/YZP   | 12.07.030/31  |
| M6 | ∅ 10 mm | 14 mm | 8/6 mm       | Mosiądz    | Naturalny | 12.07.041     |
| M6 | ∅ 10 mm | 14 mm | 8/6 mm       | Stal nier. | Naturalny | 12.07.043     |
| M6 | ∅ 10 mm | 16 mm | 10/6 mm      | Stal       | YZP       | 12.07.044     |
| M6 | ∅ 10 mm | 18 mm | 12/6 mm      | Stal       | YZP/BZP   | 12.07.327/328 |
| M6 | ∅ 10 mm | 30 mm | 20/10 mm     | Stal       | BZP       | 12.07.350     |
| M6 | ∅ 10 mm | 20 mm | 10/10 mm     | Stal       | BZP/YZP   | 12.07.070/071 |
| M6 | ∅ 10 mm | 25 mm | 12,5/12,5 mm | Stal       | BZP       | 12.07.110     |
| M6 | ∅ 10 mm | 30 mm | 15/15 mm     | Stal       | BZP       | 12.07.150     |
| M6 | ∅ 10 mm | 40 mm | 20/20 mm     | Stal       | BZP       | 12.07.230     |
| M6 | ∅ 10 mm | 45 mm | 22,5/22,5 mm | Stal       | BZP       | 12.07.270     |
| M8 | ∅ 12 mm | 20 mm | 10/10 mm     | Stal       | YZP       | 12.07.287     |
| M8 | ∅ 12 mm | 25 mm | 12,5/12,5 mm | Stal       | BZP       | 12.07.288     |
| M8 | ∅ 12 mm | 30 mm | 15/15 mm     | Stal       | YZP       | 12.07.289     |
| M8 | ∅ 12 mm | 50 mm | 25/25 mm     | Stal       | BZP/YZP   | 12.07.291/92  |
| M8 | ∅ 12 mm | 60 mm | 30/30 mm     | Stal       | BZP       | 12.07.325     |



# NAKRĘTKI WAŁECZKOWE NR 3250 Z DWOMA OTWORAMI

## NAKRĘTKI WAŁECZKOWE Nr 3250 Z DWOMA OTWORAMI

### Materiał

Stal

### Typ

Z nacięciem

### Wykończenie

Biały ocynk (BZP)

### D\*

Odległość od osi otworu do krawędzi nakrętki

| A  | B       | C     | D*    | E          | Materiał | Wyk. | Nr katalog. |
|----|---------|-------|-------|------------|----------|------|-------------|
| M6 | ∅ 10 mm | 60 mm | 14 mm | c.c. 32 mm | Stal     | BZP  | 12.07.465   |
| M6 | ∅ 10 mm | 60 mm | 10 mm | c.c. 40 mm | Stal     | BZP  | 12.07.500   |
| M6 | ∅ 10 mm | 82 mm | 9 mm  | c.c. 64 mm | Stal     | BZP  | 12.07.570   |

